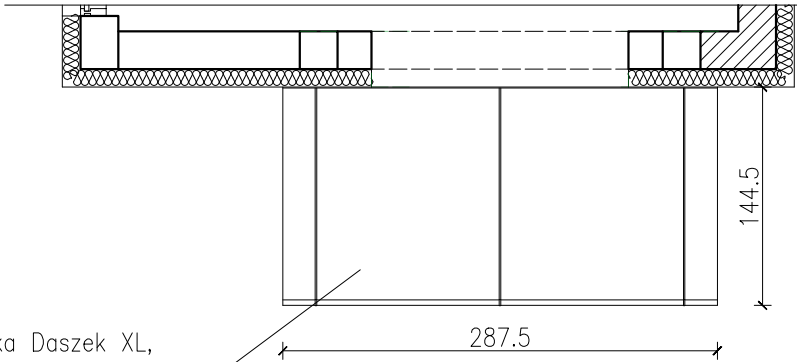
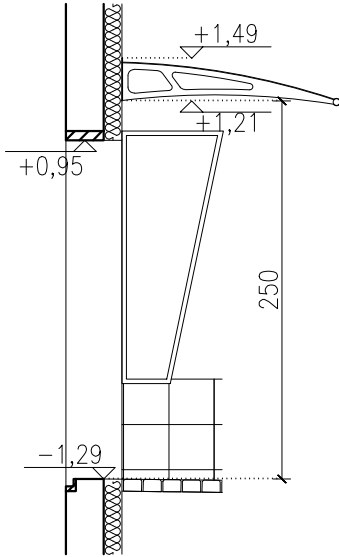


Rzut parteru - zadaszenie wyjścia windy (Skala 1:50)



System modułowy daszka Daszek XL,
z wypełnieniem płytą akrylową (gr. 6mm)
bezbarwną 2875x1445x250mm



Przekrój - zadaszenie wyjścia windy (Skala 1:50)

STADIUM		
Projekt wykonawczy		
BRANŻA		
ARCHITEKTURA		
NAZWA OBIEKTU		
ROZBUDOWA I PRZEBUDOWA ODDZIAŁU ZAKAŹNEGO SZPITALA WOJEWÓDZKIEGO W SUWAŁKACH NA DZIAŁCE NR 21742/20 obręb 2 M. Suwałki PRZY UL. SZPITALNEJ 60 W SUWAŁKACH		
TYTUŁ RYSUNKU		
ZADASZENIE WYJŚCIA WINDY		
SKALA RYSUNKU	NUMER RYSUNKU	
1:50	A_D2	
PROJEKTANT	mgr inż. arch. WŁODZIMIERZ WITWICKI KPOIA NR KP-0021 nr upr.: WBPP-NN-8386-5/2/79 Wk w specjalności architektonicznej	
SPRAWDZAJĄCY	mgr inż. arch. BARTŁOMIEJ BĄBIŃSKI KPOIA nr KP-0210 nr upr.: KPOKK IA 18/2005 w specjalności architektonicznej	
DATA SPORZĄDZENIA		31.01.2022
INWESTOR		
Samodzielny Publiczny Szpital Wojewódzki w Suwałkach, ul. Szpitalna 60, 16-400 Suwałki		
JEDNOSTKA PROJEKTOWA		
WAW		e-mail: wlodzimierzkaniewski@wp.pl
BIURO PROJEKTOWANIA I REALIZACJI ARCHITEKTURY UL. CYGANKA 7 87-800 WŁOCŁAWEK		
PRAWA AUTORSKIE ZASTRZEŻONE. NINIEJSZY PROJEKT JEST PRZEDMIOTEM PRAWA AUTORSKIEGO I CHRONIONY JEST AUTORSKIMI PRAWAMI OSOBISTYMI I AUTORSKIMI PRAWAMI MAJĄTKOWYMI JAKO "UTWÓR ARCHITEKTONICZNY". ARCHITEKTONICZNO-URBANISTYCZNY, URBANISTYCZNY" NA PODSTAWIE USTAWY Z DN 4.02.1994r O PRAWIE AUTORSKIM I PRAWACH POKREWNYCH (Dz.U.nr 80 z 2000r, poz.904).		NR. STRONY